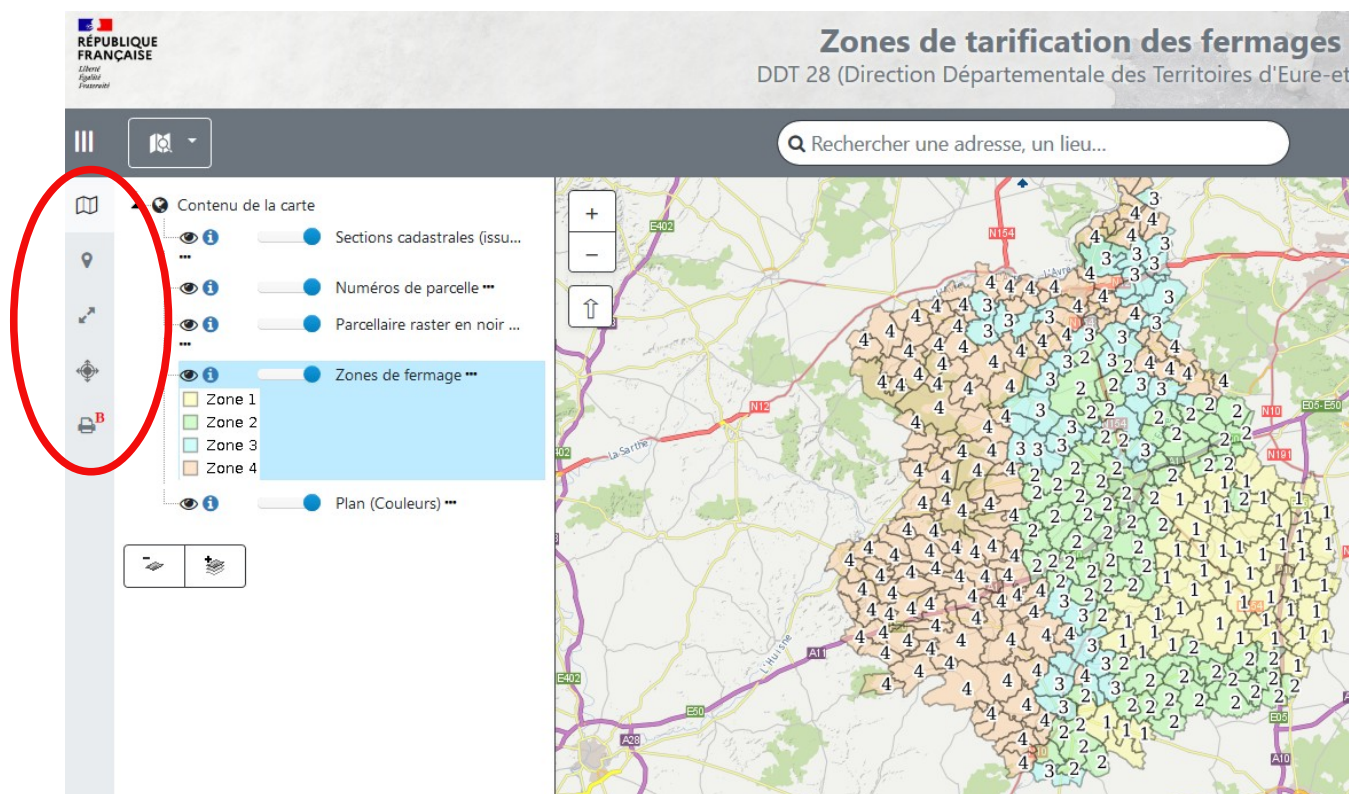


Carte interactive Zones de fermage d'Eure et Loir

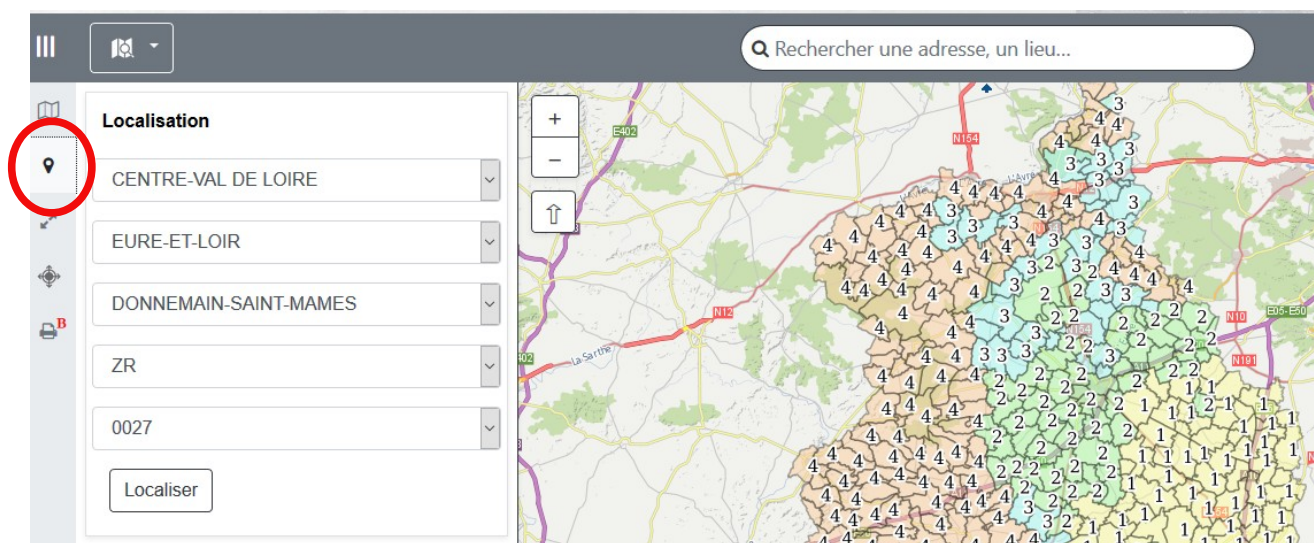
1 – Copier le lien dans votre navigateur

<https://carto2.geo-ide.din.developpement-durable.gouv.fr/frontoffice/?map=3d305c93-30d9-49a3-a1a7-cb59f090504a#>

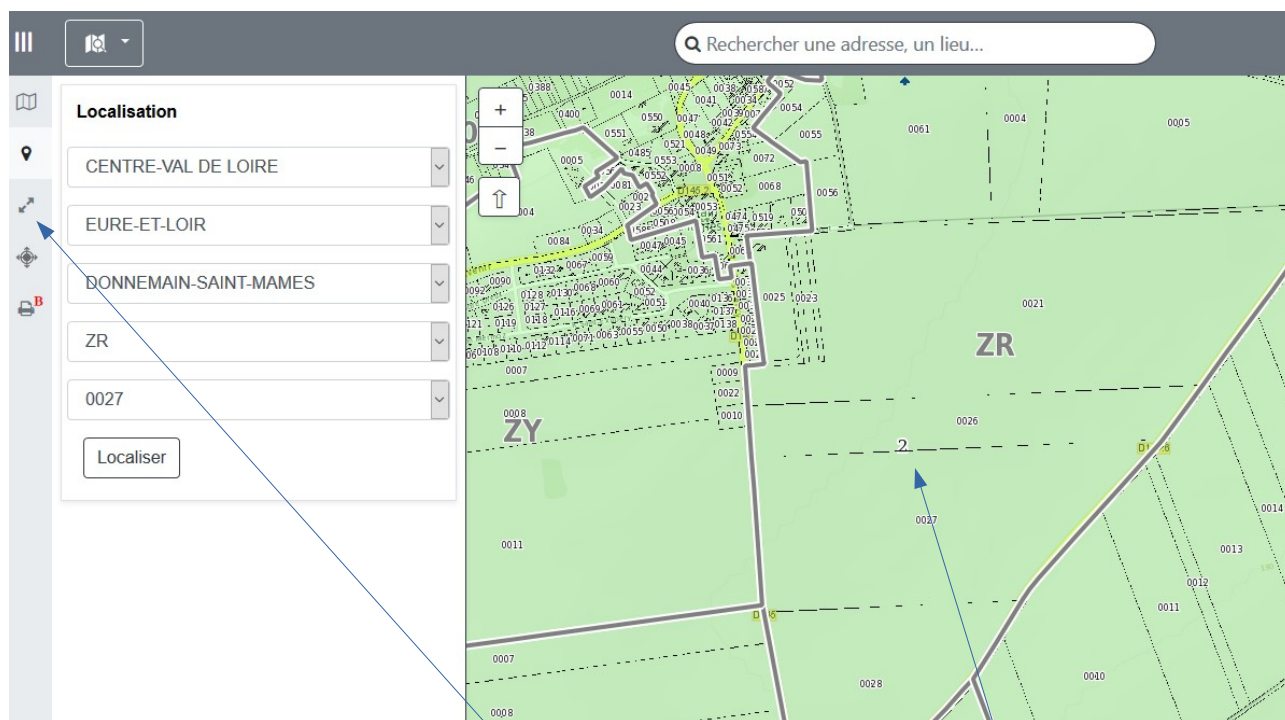
2 – Utiliser le menu, onglets en haut à gauche de l'écran : contenu de la carte (qui permet de renforcer les contrastes), localisation (repérer votre parcelle), choix de l'échelle.



3 – Localiser : cliquer sur l'icône, sélectionner la région CVL, le département, la commune, les références cadastrales, cliquer sur « localiser »



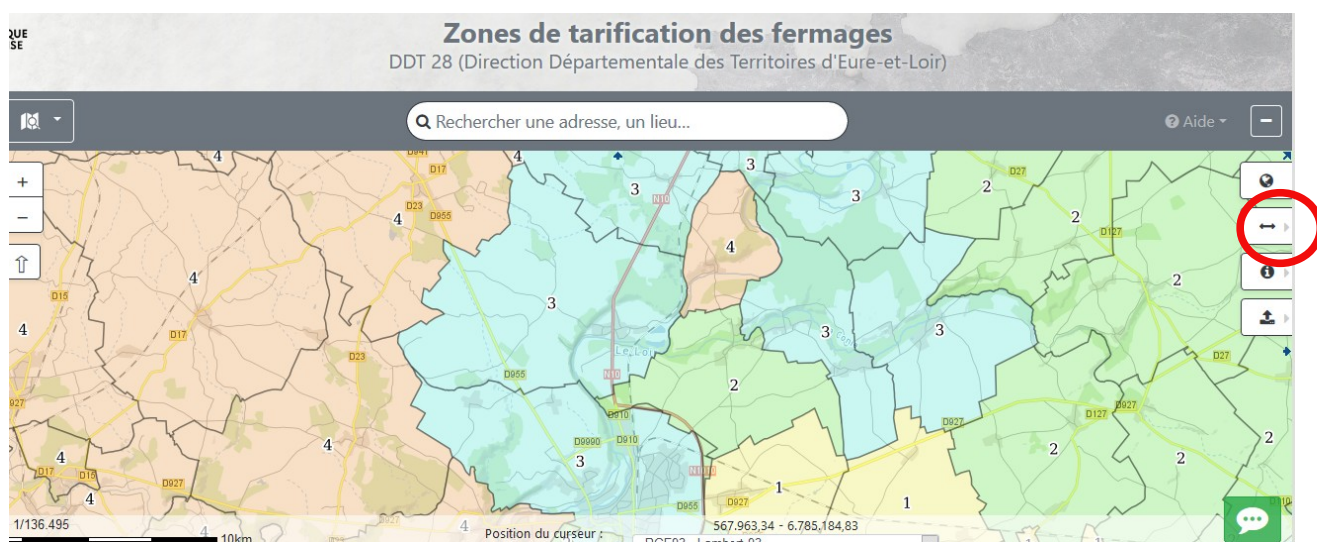
La commune avec sa couleur de zone apparaît, vous pouvez zoomer pour identifier les parcelles voisines :



Vous pouvez choisir l'échelle de la carte.

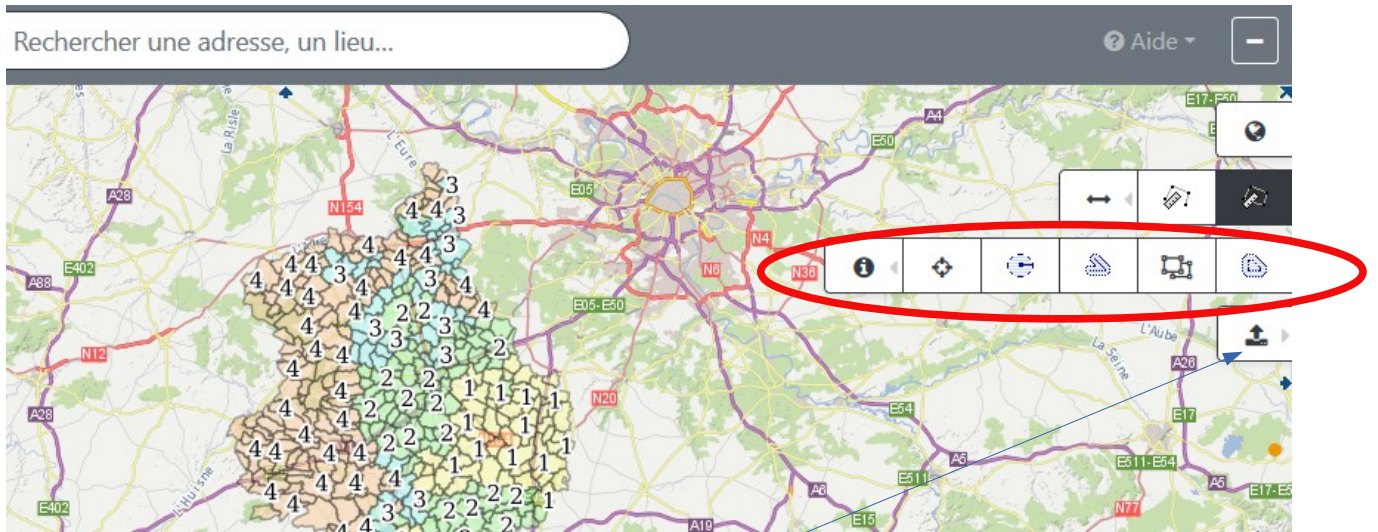
Selon le niveau d'échelle, le numéro de la zone est rappelé par un petit numéro

4 - Pour calculer une distance d'une parcelle à une autre ou mesurer sa superficie, vous avez à votre disposition des outils : icônes à droite de l'écran



Cliquer sur la 2ème en descendant : 2 onglets s'ouvrent, vous pouvez soit calculer une distance soit mesurer une superficie.

Icônes qui vous permettent d'effectuer une sélection :



La dernière icône vous permet d'exporter votre carte